

ТУ: ГОРОДСКОЙ СОЮЗ
ИНВАЛИДОВ С НАРУШЕНИЕМ
ОПОРНО-ДВИГАТЕЛЬНОГО АППАРАТА
300012 г. Тула, ул. Смидович, 8

УТВЕРЖДАЮ:

директор МБОУ ЦО № 58

«Поколение будущего»

Н.В. Гришина

2018г.



ПАСПОРТ

доступности для инвалидов объекта и предоставляемых на нем услуг в сфере образования (далее - услуги)

I. КРАТКАЯ ХАРАКТЕРИСТИКА ОБЪЕКТА

Адрес объекта, на котором предоставляется(-ются) услуга (услуги):

300026 г. Тула, ул. Генерала Маргелова, д. 7

Наименование предоставляемой(-мых) услуги (услуг): общее образование, присмотр и уход за детьми.

Сведения об объекте:

- отдельно стоящее здание 2 этажа, 2204,7 кв. м.
- наличие прилегающего земельного участка (да, нет); да 7593 кв. м

Название организации, которая предоставляет услугу населению, (полное наименование - согласно Уставу, сокращенное наименование): муниципальное бюджетное общеобразовательное учреждение «Центр образования № 58 «Поколение будущего»», МБОУ ЦО № 58 «Поколение будущего»

Адрес места нахождения организации: 300026 г. Тула, ул. Генерала Маргелова, д. 7

Основание для пользования объектом (оперативное управление, аренда, собственность): оперативное управление

Форма собственности (государственная, муниципальная, частная) муниципальная бюджетная

Административно-территориальная подведомственность (федеральная, региональная, муниципальная): муниципальная

Наименование и адрес вышестоящей организации: Управление образования администрации г. Тулы адрес: 300012, г. Тула, проспект Ленина, д. 56, телефон: 31-00-45, факс: 31-00-58

II. КРАТКАЯ ХАРАКТЕРИСТИКА ДЕЙСТВУЮЩЕГО ПОРЯДКА ПРЕДОСТАВЛЕНИЯ НА ОБЪЕКТЕ УСЛУГ НАСЕЛЕНИЮ

Сфера деятельности: образование

Плановая мощность (посещаемость, количество обслуживаемых в день, вместимость, пропускная способность): 275

Форма оказания услуг (на объекте, с длительным пребыванием, в т.ч. проживанием, обеспечение доступа к месту предоставления услуги, на дому, дистанционно): на объекте

Категории обслуживаемого населения по возрасту (дети, взрослые трудоспособного возраста, пожилые; все возрастные категории): дети 1-7 лет

Категории обслуживаемых инвалидов (инвалиды с нарушениями опорно-

с нарушениями опорно-двигательного аппарата; нарушениями зрения, нарушениями слуха.

**III. ОЦЕНКА СОСТОЯНИЯ И ИМЕЮЩИХСЯ НЕДОСТАТКОВ В
ОБЕСПЕЧЕНИИ УСЛОВИЙ ДОСТУПНОСТИ
ДЛЯ ИНВАЛИДОВ ОБЪЕКТА**

№ п/п	Основные показатели доступности для инвалидов объекта	Оценка состояния и имеющихся недостатков в обеспечении условий доступности для инвалидов объекта
1	2	3
1	выделенные стоянки автотранспортных средств для инвалидов	Нет
2	сменные кресла-коляски	Нет
3	адаптированные лифты	Нет
4	поручни	Нет
5	пандусы	Нет
6	подъемные платформы (аппарели)	Нет
7	раздвижные двери	Нет
8	доступные входные группы	Нет
9	доступные санитарно-гигиенические помещения	Нет
10	достаточная ширина дверных проемов в стенах, лестничных маршей, площадок	Нет
11	надлежащее размещение оборудования и носителей информации, необходимых для обеспечения беспрепятственного доступа к объектам (местам предоставления услуг) инвалидов, имеющих стойкие расстройства функции зрения, слуха и передвижения	Нет
12	дублирование необходимой для инвалидов, имеющих стойкие расстройства функции зрения, зрительной информации - звуковой информацией, а также надписей, знаков и иной тек-	Нет

	знаками, выполненными рельефно-точечным шрифтом Брайля и на контрастном фоне	
13	дублирование необходимой для инвалидов по слуху звуковой информации зрительной информацией	Нет
14	иные	Нет

IV. ОЦЕНКА СОСТОЯНИЯ И ИМЕЮЩИХСЯ НЕДОСТАТКОВ В ОБЕСПЕЧЕНИИ УСЛОВИЙ ДОСТУПНОСТИ ДЛЯ ИНВАЛИДОВ ПРЕДОСТАВЛЯЕМЫХ УСЛУГ

№ п/п	Основные показатели доступности для инвалидов предоставляемой услуги	Оценка состояния и имеющихся недостатков в обеспечении условий доступности для инвалидов предоставляемой услуги
1	2	3
1	наличие при входе в объект вывески с названием организации, графиком работы организации, планом здания, выполненными рельефно-точечным шрифтом Брайля и на контрастном фоне	Нет
2	обеспечение инвалидам помощи, необходимой для получения в доступной для них форме информации о правилах предоставления услуги, в том числе об оформлении необходимых для получения услуги документов, о совершении ими других необходимых для получения услуги действий	Нет
3	проведение инструктирования или обучения сотрудников, предоставляющих услуги населению, для работы с инвалидами, по вопросам, связанным с обеспечением доступности для них объектов и услуг	Запланировано инструктирование в 1 квартале 2018 года
4	наличие работников организаций, на которых административно-распорядительным актом возложено оказание инвалидам помощи при предоставлении им услуг	Нет
5	предоставление услуги с сопровождением инвалида по территории объекта работником организации	Есть

6	предоставление инвалидам по слуху при необходимости услуги с использованием русского жестового языка, включая обеспечение допуска на объект сурдопереводчика, тифлопереводчика	Нет
7	соответствие транспортных средств, используемых для предоставления услуг населению, требованиям их доступности для инвалидов	Транспортные средства отсутствуют
8	обеспечение допуска на объект, в котором предоставляются услуги, собаки-проводника при наличии документа, подтверждающего ее специальное обучение, выданного по форме и в порядке, утвержденном приказом Министерства труда и социальной защиты Российской Федерации	Нет
9	наличие в одном из помещений, предназначенных для проведения массовых мероприятий, индукционных петель и звукоусиливающей аппаратуры	Только звукоусиливающая аппаратура
10	адаптация официального сайта органа и организации, предоставляющих услуги в сфере образования, для лиц с нарушением зрения (слабовидящих)	Есть
11	обеспечение предоставления услуг тьютора	Нет
12	иные	Нет

V. ПРЕДЛАГАЕМЫЕ УПРАВЛЕНЧЕСКИЕ РЕШЕНИЯ ПО СРОКАМ И ОБЪЕМАМ РАБОТ, НЕОБХОДИМЫМ ДЛЯ ПРИВЕДЕНИЯ ОБЪЕКТА И ПОРЯДКА ПРЕДОСТАВЛЕНИЯ НА НЕМ УСЛУГ В СООТВЕТСТВИЕ С ТРЕБОВАНИЯМИ ЗАКОНОДАТЕЛЬСТВА РОССИЙСКОЙ ФЕДЕРАЦИИ ОБ ОБЕСПЕЧЕНИИ УСЛОВИЙ ИХ ДОСТУПНОСТИ ДЛЯ ИНВАЛИДОВ

N п/п	Предлагаемые управленческие решения по объемам работ, необходимым для приведения объекта в соответствие с требованиями законодательства Российской Федерации об обеспечении условий их доступности для инвалидов	Сроки
1	2	3
1.	Территория, прилегающая к зданию (участок): текущий ремонт, организационные мероприятия.	2018-2025 (в пределах финансирования)

	путях движения с нанесением цветовой и/или тактильной маркировки; снизить высоту бортового камня в местах пересечения тротуара с проезжей частью; выделить места для парковки инвалидов, обозначить их соответствующими символами	
2.	Вход в здание (главный вход, входы в группы, расположенные на первом этаже): организационные мероприятия, индивидуальное решение с ТСР. Привести пандус в соответствие нормативным требованиям; установить противоскользящее покрытие на края ступеней; установить недостающие поручни вдоль марша лестниц; снизить высоту порогов входных дверей; установить кнопку вызова персонала в пределах досягаемости инвалида-колясочника	2018-2025 (в пределах финансирования)
3.	Санитарно-гигиенические помещения: организационные мероприятия, индивидуальное решение с ТСР.	2018-2025 (в пределах финансирования)
4.	Закупка необходимой для инвалидов, имеющих стойкие расстройства функции зрения, зрительной информации - звуковой информацией, а также надписей, знаков и иной текстовой и графической информации - знаками, выполненными рельефно-точечным шрифтом Брайля и на контрастном фоне	2018-2025 (в пределах финансирования)
5.	Закупка индукционных петель, предназначенных для проведения массовых мероприятий	2018-2025 (в пределах финансирования)

N п/п	Предлагаемые управленческие решения по объемам работ, необходимым для приведения порядка предоставления услуг в соответствии с требованиями законодательства Российской Федерации об обеспечении условий их доступности для инвалидов	Сроки
1	2	3
1.	Установка при входе в объект вывески с названием организации, графиком работы организации, плана здания, выполненных рельефно-точечным шрифтом Брайля и на контрастном фоне	2018-2025 (в пределах финансирования)

2.	Обучение работников, предоставляющих услуги для работы с инвалидами, по вопросам, связанных с обеспечением доступности для них объектов и услуг образовательной организации	2019 год
3.	Комплектование библиотеки специализированными изданиями для слабовидящих	2018-2020 год
4.	Обеспечение предоставления услуг тьютора	2018 г. Согласование с управлением образования администрации г. Тулы. Введение штатной единицы тьютор.

Согласовано

главный специалист Управления образования администрации г. Тулы К.В.Ковалева
(должность, Ф.И.О.)



(подпись)

Заместитель директора по безопасности В.Г.Никишин
(должность, Ф.И.О.)



(подпись)

Заместитель директора по дошкольному образованию Л.В.Ляй
(должность, Ф.И.О.)



(подпись)

Заведующий хозяйством Т.В.Момот
(должность, Ф.И.О.)



(подпись)

Старший воспитатель Е.В.Шершнева
(должность, Ф.И.О.)



(подпись)

В том числе: представители общественных организаций инвалидов

(должность, Ф.И.О.)

(подпись)

представители организации, расположенной на объекте:

(должность, Ф.И.О.)

(подпись)

Утверждено
Директор МБОУ ЦО № 58
«Поколение будущего»
Н.В. Гришина
20/8 г



Акт обследования
объекта социальной инфраструктуры к паспорту доступности
объекта социальной инфраструктуры №

Тульская область, г. Тула
Муниципальное бюджетное общеобразовательное
учреждение «Центр образования №58 «Поколение
будущего»»

12 июля 2018 г.

1. Общие сведения об объекте

- 1.1. Наименование (вид) объекта: нежилое здание (детский сад)
1.2. Адрес объекта: 300026 г. Тула, ул. Генерала Маргелова, д. 7
1.3. Сведения о размещении объекта:
отдельно стоящее здание 2 этажа, 2204,7 кв. м
наличие прилегающего земельного участка (да, нет); 7593 кв. м
1.4. Год постройки здания 1996, последнего капитального ремонта нет
1.5. Дата предстоящих плановых ремонтных работ: текущего 2018, капитального нет
1.6. Название организации (учреждения), (полное юридическое наименование -
согласно Уставу, краткое наименование): муниципальное бюджетное
общеобразовательное учреждение «Центр образования № 58 «Поколение
будущего»», МБОУ ЦО № 58 «Поколение будущего»
1.7. Юридический адрес организации (учреждения): 300026 г. Тула, ул.
Конструктора Грязева, д. 2

2. Характеристика деятельности организации на объекте

- 2.1. Сфера деятельности (здравоохранение, образование, социальная защита,
физическая культура и спорт, культура, связь и информация, транспорт, жилой фонд,
потребительский рынок и сфера услуг, другое)
2.2. Виды оказываемых услуг образовательные
2.3. Форма оказания услуг: (на объекте, с длительным пребыванием, в т.ч.
проживанием, на дому, дистанционно)
2.4. Категории обслуживаемого населения по возрасту: (дети, взрослые
трудоспособного возраста, пожилые; все возрастные категории)
2.5. Категории обслуживаемых инвалидов: инвалиды, передвигающиеся на
коляске, с нарушениями опорно-двигательного аппарата, нарушениями зрения,
нарушениями слуха, нарушениями умственного развития.
2.6. Плановая мощность: посещаемость (количество обслуживаемых в день),
известность, пропускная способность 275
2.7. Участие в исполнении ИПР инвалида, ребенка-инвалида (да, нет)

3. Состояние доступности объекта

- 3.1. Путь следования к объекту пассажирским транспортом
(описать маршрут движения с использованием пассажирского транспорта)
Автобус №18 (остановка «Маргелова»), автобус № 25, 26, 27А, 28, 28А, 38
(остановка «Декоративные культуры»), трамвай № 12, 13, 14 (остановка
«Декоративные культуры»), троллейбус № 11, 12 (остановка «Декоративные

наличие адаптированного пассажирского транспорта к объекту да

3.2. Путь к объекту от ближайшей остановки пассажирского транспорта:

3.2.1. Расстояние до объекта от остановки транспорта 150 м до остановки «Маргелова», 846 м до проспекта Ленина.

3.2.2. Время движения (пешком) 3 мин до остановки «Маргелова», 10-15 мин до проспекта Ленина.

3.2.3. Наличие выделенного от проезжей части пешеходного пути (да)

3.2.4. Перекрестки: нерегулируемые; регулируемые, со звуковой сигнализацией, таймером; нет

3.2.5. Информация на пути следования к объекту: акустическая, тактильная, визуальная; нет

3.2.6. Перепады высоты на пути: есть, нет (высокий бортовой камень в местах пересечения тротуара с проезжей частью)

Их обустройство для инвалидов на коляске: нет (_____)

3.3. Вариант организации доступности ОСИ (формы обслуживания)* с учетом СП 35-101-2001

N п/п	Категория инвалидов (вид нарушения)	Вариант организации доступности объекта
1	Все категории инвалидов и МГН в том числе инвалиды:	
2	передвигающиеся на креслах-колясках	«ДУ»
3	с нарушениями опорно-двигательного аппарата	«ДУ»
4	с нарушениями зрения	«ДУ»
5	с нарушениями слуха	«ДУ»
6	с нарушениями умственного развития	«ДУ»

* - указывается один из вариантов: "А" (доступность всех зон и помещений - универсальная), "Б" (доступны специально выделенные участки и помещения), "ДУ" (доступность условная: дополнительная помощь сотрудника, услуги на дому, дистанционно), "ВНД" (временно недоступно).

3.4. Состояние доступности основных структурно-функциональных зон

N п/п	Основные структурно-функциональные зоны	Состояние доступности, в том числе для основных категорий инвалидов**	Приложение	
			N на плане	N фото
1.	Территория, прилегающая к зданию (участок)	ДУ	1	1.1, 1.2, 1.3, 1.4, 1.5, 1.6.
2.	Вход (входы) в здание	ДЧ-И (Г, У)	2, 2.4, 2.5	2, 2.1, 2.2, 2.3, 2.4, 2.5
3.	Путь (пути) движения внутри здания (в т.ч. пути эвакуации)	ДЧ-И (Г, У)	3	3
4.	Зона целевого назначения здания (целевого посещения объекта)	ДЧ-И (Г, У)	4	4
5.	Санитарно-гигиенические помещения	ДЧ-И (Г, У)	5	5.1, 5.2
6.	Система информации и связи (на всех зонах)	ДЧ-И (У)	6.1, 6.2	6.1, 6.2

к объекту (от остановки транспорта)			7.3, 7.4, 7.5, 7.6, 7.7, 7.8
-------------------------------------	--	--	------------------------------------

**Указывается:

ДП-В - доступно полностью всем;

ДП-И (К, О, С, Г, У) - доступно полностью избирательно (указать категории инвалидов);

ДЧ-В - доступно частично всем;

ДЧ-И (К, О, С, Г, У) - доступно частично избирательно (указать категории инвалидов);

ДУ - доступно условно,

ВНД - недоступно

3.5. Итоговое заключение о состоянии доступности объекта:

Доступно частично избирательно

4. Управленческое решение (проект)

4.1. Рекомендации по адаптации основных структурных элементов объекта:

N п/п	Основные структурно-функциональные зоны объекта	Рекомендации по адаптации объекта (вид работы)*
1	Территория, прилегающая к зданию (участок)	Ремонт текущий
2	Вход (входы) в здание	Индивидуальное решение с ТСП (технические средства реабилитации)
3	Путь (пути) движения внутри здания (в т.ч. пути эвакуации)	Индивидуальное решение с ТСП (технические средства реабилитации)
4	Зона целевого назначения (целевого посещения объекта)	Индивидуальное решение с ТСП (технические средства реабилитации)
5	Санитарно-гигиенические помещения	Индивидуальное решение с ТСП (технические средства реабилитации)
6	Система информации на объекте (на всех зонах)	Индивидуальное решение с ТСП (технические средства реабилитации)
7	Пути движения к объекту (от остановки транспорта)	Индивидуальное решение с ТСП (технические средства реабилитации)
8	Все зоны и участки	индивидуальное решение с ТСП (технические средства реабилитации)

*- указывается один из вариантов (видов работ):

- не нуждается; ремонт (текущий, капитальный);

- индивидуальное решение с ТСП;

- технические решения невозможны - организация альтернативной формы обслуживания

4.2. Период проведения работ **2018-2030гг**

в рамках исполнения перспективного плана развития материально-технической базы образовательного учреждения

4.3. Ожидаемый результат (по состоянию доступности) после выполнения работ по адаптации доступно частично избирательно (Г, О, У)

Оценка результата исполнения программы, плана (по состоянию доступности) _____

4.4. Для принятия решения требуется, не требуется (нужное подчеркнуть):

4.4.1. Согласование на Комиссии/_____

(Согласование Комиссии по координации деятельности в сфере обеспечения доступной среды жизнедеятельности для инвалидов и других МГН, совещательные органы МО)

4.4.2. Согласование работ с надзорными органами (в сфере проектирования и

Специальность, должность

- 4.4.3. Технические экспертизы; разработка проектно-сметной документации требуется.
- 4.4.4. Согласование с вышестоящей организацией (собственником объекта) требуется.
- 4.4.5. Согласование с общественными организациями инвалидов требуется.
- 4.4.6. Другое _____

Имеется заключение уполномоченной организации о состоянии доступности объекта (наименование документа и выдавшей его организации, дата), прилагается _____

4.4.7. Информация может быть размещена (обновлена) на Карте доступности Тульской области _____
(наименование сайта, портала)

5. Особые отметки

Приложения:

Результаты обследования:

- 1. Территории, прилегающей к объекту на 2 л.
- 2. Входа (входов) в здание на 2 л.
- 3. Путей движения в здании на 2 л.
- 4. Зоны целевого назначения объекта на 6 л.
- 5. Санитарно-гигиенических помещений на 2 л.
- 6. Системы информации (и связи) на объекте на 3 л.

Результаты фотофиксации на объекте _____ на 5 л.

Руководитель рабочей группы

главный специалист Управления образования администрации г. Тулы **К.В.Ковалева**
(должность, Ф.И.О.)

(подпись)

Члены рабочей группы:

Заместитель директора по безопасности
В.Г.Никишин
(должность, Ф.И.О.)

(подпись)

Заместитель директора по дошкольному образованию
Л.В.Ляй
(должность, Ф.И.О.)

(подпись)

Заведующий хозяйством
Т.В.Момот
(должность, Ф.И.О.)

(подпись)

Старший воспитатель
Е.В.Шершнева
(должность, Ф.И.О.)

(подпись)

представители организации, расположенной на объекте

(подпись)

Литературные планы, паспорт БТИ _____ на 3 л.

Другое (в том числе дополнительная информация о путях движения к объекту)

Управленческое решение согласовано " ____ " _____ 20__ г. (протокол N ____)
Классификация _____ (название)

1. Результаты обследования: 1. Территория, прилегающей к зданию (участка)
МБОУ ЦО № 58, г. Тула, ул. Генерала Маргелова, д. 7
наименование объекта, адрес

N п/п	Наименование функционального элемента	Наличие элемента		Выявленные нарушения и замечания		Работы по адаптации объектов		
		есть/ нет	N на плане	N фото	Содержание	Значимо для инвалида (категория)	Содержание	Виды работ
1.1.	Вход (входы) на территорию	есть	7.1 7.2	7.1 7.2	нет	нет	нет	нет
1.2.	Путь (пути) движения на территории	есть	1.1 1.2 1.3 1.4 1.5 1.6	1.1 1.2 1.3 1.4 1.5 1.6	Ступеньки на участки групп	К, О, С	Индивидуальное решение с ТСП	Текущий ремонт
1.3.	Лестница (наружная)	есть	2 2.1. 2.2.	2 2.1. 2.2.	отсутствие перил, пандуса	К, О, С	Индивидуальное решение с ТСП	Капитальное строительство
1.4.	Пандус (наружный)	нет	-	-	нет	К, О, С	Индивидуальное решение с ТСП	Капитальное строительство
1.5.	Автостоянка и парковка	нет	-	-	нет	К	Индивидуальное решение с ТСП	Текущий ремонт
	Общие требования к зоне						Индивидуальное решение с ТСП	строительные работы

Наименование структурно-функциональной зоны	Состояние доступности* (к пункту 3.4 Акта обследования ОСИ)	Приложение		Рекомендации по адаптации (вид работы)** к пункту 4.1 Акта обследования ОСИ
		N на плане	N фото	
Территория, прилегающая к зданию (участок)	ДЧ-И (Г, У)	1.1	1.1	индивидуальное решение с ТСП
		1.2	1.2	
		1.3	1.3	
		1.4	1.4	
		1.5	1.5	
		1.6	1.6	

* указывается: ДП-В - доступно полностью всем;

- ДП-И (К, О, С, Г, У) - доступно полностью избирательно (указать категории инвалидов);

- ДЧ-В - доступно частично всем;

- ДЧ-И (К, О, С, Г, У) - доступно частично избирательно (указать категории инвалидов);

- ДУ - доступно условно,

- ВНД - недоступно

**указывается один из вариантов:

- не нуждается;

- ремонт (текущий, капитальный);

- индивидуальное решение с ТСП;

- технические решения невозможны - организация альтернативной формы обслуживания

Комментарий к заключению: Территория, прилегающая к зданию (участок), доступна частично избирательно

1. Результаты обследования: 2. Входа (входов) в здание
 МБОУ ЦО № 58, г. Тула, ул. Генерала Маргелова, д. 7
 наименование объекта, адрес

N п/п	Наименование функционально-планировочного элемента	Наличие элемента			Выявленные нарушения и замечания		Работы по адаптации объектов	
		есть/нет	N на плане	N фото	Содержание	Значимо для инвалида (категория)	Содержание	Виды работ
2.1.	Лестница (наружная)	Есть	2	2	нет пандуса	К, О, С	Индивидуальное решение с ТСПР	строительные работы
2.2.	Пандус (наружный)	Нет						
2.3.	Входная площадка (перед дверью)	Есть	2.1	2.1	Не соответствует СНиП 35-01-2001	К	Техническое решение возможно	
2.2			2.2					
2.4			2.4					
2.5			2.5					
2.3			2.3					
2.4.	Дверь (входная)	Есть	2.3	2.3	Не соответствует СНиП 35-01-2001	К	Индивидуальное решение с ТСПР	Капитальный ремонт
2.4			2.4					
2.5			2.5					
2.5.	Тамбур	Есть	9 8.1	9 8.1	Не соответствует СНиП 35-01-2001	К	Техническое решение возможно	не
	Общие требования к зоне						Техническое решение возможно	не

Наименование структурно-функциональной зоны	Состояние доступности* (к пункту 3.4 Акта обследования ОСИ)	Приложение		Рекомендации по адаптации (вид работы)** к пункту 4.1 Акта обследования ОСИ
		N на плане	N фото	
Вход в здание	ДЧ-И (Г,У)	2 2.1. 2.2. 2.3 2.5 2.6	2 2.1. 2.3. 2.2. 2.5 2.6	Индивидуальное решение с ТСП

* указывается: ДП-В - доступно полностью всем;

- ДП-И (К, О, С, Г, У) - доступно полностью избирательно (указать категории инвалидов);

- ДЧ-В - доступно частично всем;

- ДЧ-И (К, О, С, Г, У) - доступно частично избирательно (указать категории инвалидов);

- ДУ - доступно условно,

- ВНД - недоступно

** указывается один из вариантов:

- не нуждается;

- ремонт (текущий, капитальный);

- индивидуальное решение с ТСП;

- технические решения невозможны - организация альтернативной формы обслуживания

Комментарий к заключению: вход в здание доступен частично избирательно (Г, У).

1. Результаты обследования: 3. Пути (путей) движения внутри здания (в т.ч. путей эвакуации)
 МБОУ ЦО № 58, г. Тула, ул. Маргелова, д. 7

N п/п	Наименование функционально-планировочного элемента	Наличие элемента		Выявленные нарушения и замечания	Работы по адаптации объектов		
		есть/нет	N на плане N фото		Значимо для инвалида (категория)	Содержание	Виды работ
3.1.	Коридор (вестибюль, зона ожидания, галерея, балкон)	есть	3, 10	Размеры коридоров не соответствуют СНИП 35-01-2001	К	Техническое решение возможно	
			3, 10	Нет условий для передвижения слепых	С	Индивидуальное решение с ТСР	Текущий ремонт
3.2.	Лестница (внутри здания)	есть	11.1 11.2	Не соответствует СНИП 35-01-2001	К, О, С	Техническое решение возможно	
3.3.	Пандус (внутри здания)	нет	-	-	-	Техническое решение возможно	
3.4.	Лифт пассажирский (или подъемник)	нет	-	-	-	Техническое решение возможно	
3.5.	Дверь	есть	12.1 12.2	Не соответствует СНИП 35-01-2001	К	Техническое решение возможно	
3.6.	Пути эвакуации (в т.ч. зоны безопасности)	есть	3 11.1 11.2	Не соответствует СНИП 35-01-2001	К, О, С	Техническое решение возможно	
	Общие требования к зоне			Не соответствует СНИП 35-01-2001	К, О, С	Техническое решение возможно	

1. Результаты обследования: 4. Зона целевого назначения здания (целевого посещения объекта) Вариант 1 - зона обслуживания инвалидов МБОУ ЦО № 58, г. Тула, ул. Маргелова, д. 7
наименование объекта, адрес

N п/п	Наименование функционально-планировочного элемента	Наличие элемента			Выявленные нарушения и замечания		Работы по адаптации объектов	
		есть/нет	N на плане	N фото	Содержание	Значимо для инвалида (категория)	Содержание	Виды работ
4.1.	Групповая форма обслуживания	Есть	№4	№4	Нет оборудования для инвалидов (С, Г)	С, Г.	индивидуальное решение с ТСР по целевому посещению групповой для инвалидов (С, Г)	Текущий ремонт
4.2.	Зальная форма обслуживания	нет	-	-	-	-	-	-
4.3.	Прилавочная форма обслуживания	нет	-	-	-	-	-	-
4.4.	Форма обслуживания с перемещением по маршруту	нет	-	-	-	-	-	-
4.5.	Кабина индивидуального обслуживания	нет	-	-	-	-	-	-
	Общие требования к зоне	нет	-	-	-	-	-	-

1. Результаты обследования: 3. Пути (путей) движения внутри здания (в т.ч. путей эвакуации)
 МБОУ ЦО № 58, г. Тула, ул. Маргелова, д. 7

наименование объекта, адрес

N п/п	Наименование функционально-планировочного элемента	Наличие элемента		Выявленные нарушения и замечания		Работы по адаптации объектов		
		есть/нет	N на плане	N фото	Содержание	Значимо для инвалида (категория)	Содержание	Виды работ
3.1.	Коридор (вестибюль, зона ожидания, галерея, балкон)	есть	3, 10	3, 10	Размеры коридоров не соответствуют СНиП 35-01-2001	К	Техническое решение возможно	
					Нет условий для передвижения слепых	С	Индивидуальное решение с ТСР	Текущий ремонт
3.2.	Лестница (внутри здания)	есть	11.1 11.2	11.1 11.2	Не соответствует СНиП 35-01-2001	К, О, С	Техническое решение возможно	
3.3.	Пандус (внутри здания)	нет	-	-	-	-	Техническое решение возможно	
3.4.	Лифт пассажирский (или подъемник)	нет	-	-	-	-	Техническое решение возможно	
3.5.	Дверь	есть	12.1 12.2	12.1 12.2	Не соответствует СНиП 35-01-2001	К	Техническое решение возможно	
3.6.	Пути эвакуации (в т.ч. зоны безопасности)	есть	3, 11.1 11.2	3 11.1 11.2	Не соответствует СНиП 35-01-2001	К, О, С	Техническое решение возможно	
	Общие требования к зоне				Не соответствует СНиП 35-01-2001	К, О, С	Техническое решение возможно	

Наименование структурно-функциональной зоны	Состояние доступности* (к пункту 3.4 Акта обследования ОСИ)	Приложение		Рекомендации по адаптации (вид работы)** к пункту 4.1 Акта обследования ОСИ
		N на плане	N фото	
Путь (пути) движения внутри здания (в т.ч. пути эвакуации)	ВНД	3,11.1, 11.2	3,11.1, 11.2	Техническое решение не возможно

* указывается: ДП-В - доступно полностью всем;

- ДП-И (К, О, С, Г, У) - доступно полностью избирательно (указать категории инвалидов);

- ДЧ-В - доступно частично всем;

- ДЧ-И (К, О, С, Г, У) - доступно частично избирательно (указать категории инвалидов);

- ДУ - доступно условно,

- ВНД - недоступно

**указывается один из вариантов:

- не нуждается;

- ремонт (текущий, капитальный);

- индивидуальное решение с ТСР;

- технические решения невозможны - организация альтернативной формы обслуживания

Комментарий к заключению: Путь (пути) движения внутри здания (в т.ч. пути эвакуации) не доступны (К, О, С).
техническое решение не возможно.

I. Результаты обследования: 4. Зоны целевого назначения здания (целевого посещения объекта) Вариант I - зона обслуживания инвалидов МБОУ ЦО № 58, г. Тула, ул. Маргелова, Д. 7
наименование объекта, адрес

N п/п	Наименование функционально-планировочного элемента	Наличие элемента			Выявленные нарушения и замечания		Работы по адаптации объектов	
		есть/нет	N на плане	N фото	Содержание	Значимо для инвалида (категория)	Содержание	Виды работ
4.1.	Групповая форма обслуживания	Есть	№4	№4	Нет оборудования для инвалидов (С, Г)	С, Г.	<u>индивидуальное решение с ТСПР по целевому посещению групповой для инвалидов (С, Г)</u>	Текущий ремонт
4.2.	Зальная форма обслуживания	нет	-	-	-	-	-	-
4.3.	Прилавочная форма обслуживания	нет	-	-	-	-	-	-
4.4.	Форма обслуживания с перемещением по маршруту	нет	-	-	-	-	-	-
4.5.	Кабина индивидуального обслуживания	нет	-	-	-	-	-	-
	Общие требования к зоне	нет	-	-	-	-	-	-

Наименование структурно-функциональной зоны	Состояние доступности* (к пункту 3.4 Акта обследования ОСИ)	Приложение		Рекомендации по адаптации (вид работы)** к пункту 4.1 Акта обследования ОСИ
		N на плане	N фото	
Зоны целевого назначения здания (целевого посещения объекта) Вариант I - зона обслуживания инвалидов	- ДЧ-И (О, У)	№4	№4	Индивидуальное решение с ТСП;

* указывается: ДП-В - доступно полностью всем;

- ДП-И (К, О, С, Г, У) - доступно полностью избирательно (указать категории инвалидов);

- ДЧ-В - доступно частично всем;

- ДЧ-И (К, О, С, Г, У) - доступно частично избирательно (указать категории инвалидов);

- ДУ - доступно условно,

- ВНД - недоступно

**указывается один из вариантов:

- не нуждается;

- ремонт (текущий, капитальный);

- индивидуальное решение с ТСП;

- технические решения невозможны - организация альтернативной формы обслуживания

Комментарий к заключению: индивидуальное решение с ТСП по целевому посещению групповой для инвалидов (С, Г)

И. Результаты обследования: 4. Зоны целевого назначения здания (целевого посещения объекта) Вариант II - места приложения труда МБОУ ЦО № 58, г. Тула, ул. Генерала Маргелова, д. 7
наименование объекта, адрес

Наименование функционально-планировочного элемента	Наличие элемента		Выявленные нарушения и замечания		Работы по адаптации объектов	
	есть/ нет	N на плане	Содержание	Значимо для инвалида (категория)	Содержание	Виды работ
Место приложения труда	нет					

Наименование структурно-функциональной зоны	Состояние доступности* (к пункту 3.4 Акта обследования ОСИ)	Приложение		Рекомендации по адаптации (вид работы)** к пункту 4.1 Акта обследования ОСИ
		N на плане	N фото	
Место приложения труда	нет			

- * указывается: ДП-В - доступно полностью всем;
- ДП-И (К, О, С, Г, У) - доступно полностью избирательно (указать категории инвалидов);
- ДЧ-В - доступно частично всем;
- ДЧ-И (К, О, С, Г, У) - доступно частично избирательно (указать категории инвалидов);
- ДУ - доступно условно,
- ВНД - недоступно
- **указывается один из вариантов:
- не нуждается;
- ремонт (текущий, капитальный);
- индивидуальное решение с ТСР;
- технические решения невозможны - организация альтернативной формы обслуживания

Комментарий к заключению: место приложения труда отсутствует

Результаты обследования: 4. Зоны целевого назначения здания (целевого посещения объекта) Вариант III - жилые помещения
 МБОУ ЦО № 58, г. Тула, ул. Генерала Маргелова, д. 7
наименование объекта, адрес

Наименование функционально-планировочного элемента	Наличие элемента		Выявленные нарушения и замечания		Работы по адаптации объектов	
	есть/нет	N на плане	Содержание	Значимо для инвалида (категория)	Содержание	Виды работ
жилые помещения	нет					

Наименование структурно-функциональной зоны	Состояние доступности* (к пункту 3.4 Акта обследования ОСИ)	Приложение		Рекомендации по адаптации (вид работы)** к пункту 4.1 Акта обследования ОСИ
		N на плане	N фото	
Жилые помещения	-	-	-	-

* указывается: ДП-В - доступно полностью всем;

- ДП-И (К, О, С, Г, У) - доступно полностью избирательно (указать категории инвалидов);

- ДЧ-В - доступно частично всем;

- ДЧ-И (К, О, С, Г, У) - доступно частично избирательно (указать категории инвалидов);

- ДУ - доступно условно,

- ВНД - недоступно

**указывается один из вариантов:

- не нуждается;

- ремонт (текущий, капитальный);

- индивидуальное решение с ТСР;

- технические решения невозможны - организация альтернативной формы обслуживания

Комментарий к заключению: жилые помещения отсутствуют

I. Результаты обследования: 5. Санитарно-гигиенических помещений
МБОУ ЦО № 58, г. Тула, ул. Маргелова, д. 7
наименование объекта, адрес

N п/п	Наименование функционально-планировочного элемента	Наличие элемента			Выявленные нарушения и замечания		Работы по адаптации объектов	
		есть/нет	N на плане	N фото	Содержание	Значимо для инвалида (категория)	Содержание	Виды работ
5.1.	Туалетная комната	есть	5.2	5.2	Не соответствует СНИП 35-01-2001	О, С	Индивидуальное решение с ТСП	Текущий ремонт
5.2.	Душевая/ ванная комната	нет			ВНД	К	Технические решения невозможны	
5.3.	Бытовая комната (гардеробная)	есть	12.2	12.2				
	Общие требования к зоне						Индивидуальное решение с ТСП	Текущий ремонт

Наименование структурно-функциональной зоны	Состояние доступности* (к пункту 3.4 Акта обследования ОСИ)	Приложение		Рекомендации по адаптации (вид работы)** к пункту 4.1 Акта обследования ОСИ Индивидуальное решение с ТСП
		N на плане	N фото	
Санитарно-гигиенические помещения	ДЧ-И (Г, У)	5,1	5,1	Индивидуальное решение с ТСП
		5,2	5,2	

* указывается: ДП-В - доступно полностью всем;

- ДП-И (К, О, С, Г, У) - доступно полностью избирательно (указать категории инвалидов);

- ДЧ-В - доступно частично всем;

- ДЧ-И (К, О, С, Г, У) - доступно частично избирательно (указать категории инвалидов);

- ДУ - доступно условно,

- ВНД - недоступно

** указывается один из вариантов:

- не нуждается;

- ремонт (текущий, капитальный);

- индивидуальное решение с ТСП;

- технические решения невозможны - организация альтернативной формы обслуживания

Комментарий к заключению: Санитарно-гигиенические помещения доступны частично избирательно (Г, У)

к акту обследования объекта

I. Результаты обследования: 6. Системы информации на объекте
 МБОУ ЦО № 58, г. Тула, ул. Маргелова, д. 7

N п/п	Наименование функционально-планировочного элемента	Наличие элемента		Выявленные нарушения и замечания		Работы по адаптации объектов		
		есть/нет	N на плане	N фото	Содержание	Значимо для инвалида (категория)	Содержание	Виды работ
6.1.	Визуальные средства	есть						
6.2.	Акустические средства	нет			отсутствие акустических средств	да (К, О, С, Г, У)	Адаптировать с ТСР	индивидуальное решение с ТСР
6.3.	Тактильные средства	нет			Отсутствие тактильных средств	Да (С)	Установка тактильных средств	индивидуальное решение с ТСР
	Общие требования к зоне				Отсутствие акустических средств	Да (К, О, Г, У)	Установка акустических средств	индивидуальное решение с ТСР (технические средства реабилитации)

II. Заключение по зоне:

Наименование структурно-функциональной зоны	Состояние доступности* (к пункту 3.4 Акта обследования ОСИ)	Приложение		Рекомендации по адаптации (вид работы)** к пункту 4.1 Акта обследования ОСИ
		N на плане	N фото	
Система информации на объекте	ДЧ-И (О, Г, У)	6.1 6.2	6.1 6.2	индивидуальное решение с ТСП (технические средства реабилитации)

* указывается: ДП-В - доступно полностью всем;

- ДП-И (К, О, С, Г, У) - доступно полностью избирательно (указать категории инвалидов);

- ДЧ-В - доступно частично всем;

- ДЧ-И (К, О, С, Г, У) - доступно частично избирательно (указать категории инвалидов);

- ДУ - доступно условно,

- ВНД - недоступно

**указывается один из вариантов:

- не нуждается;

- ремонт (текущий, капитальный);

- индивидуальное решение с ТСП;

- технические решения невозможны - организация альтернативной формы обслуживания

Комментарий к заключению: Система информации на объекте доступна частично избирательно (О,У)

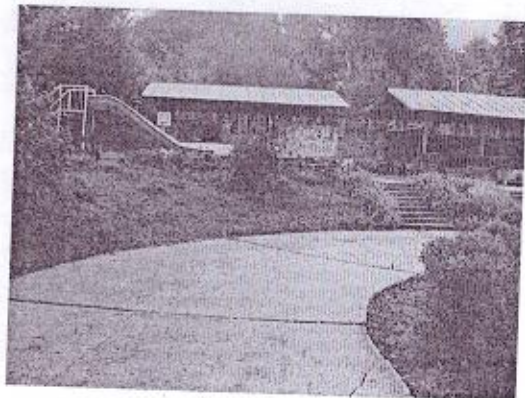
Материалы фото фиксации на объекте Маргелова, д.7



1.1.



1.2.



1.3.



1.4.



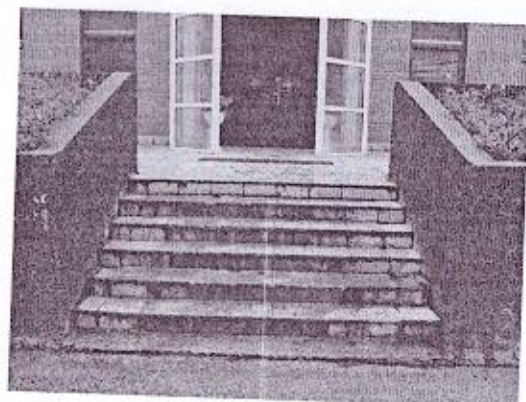
1.5.



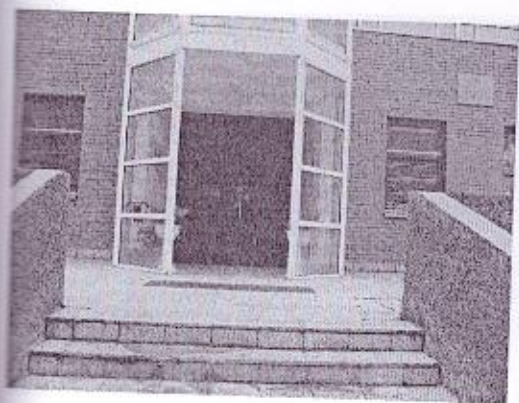
1.6.



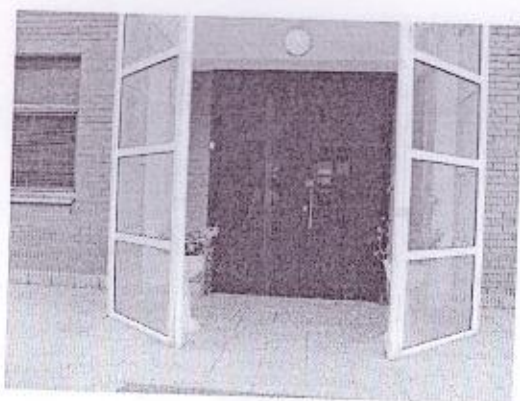
1.7.



2.



2.1.



2.2.



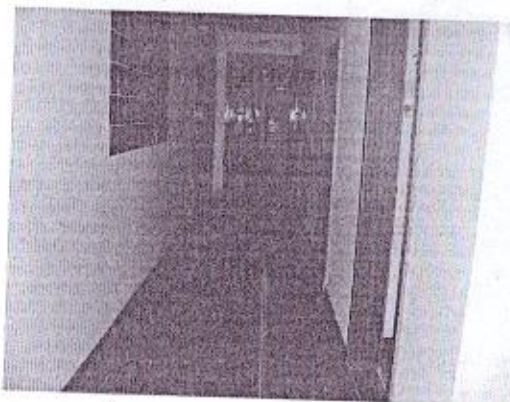
2.3.



2.4.



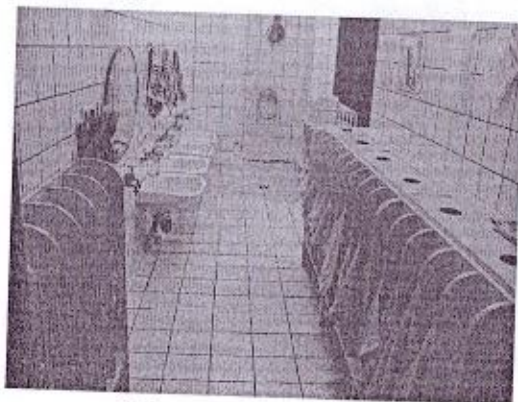
2.5.



3.

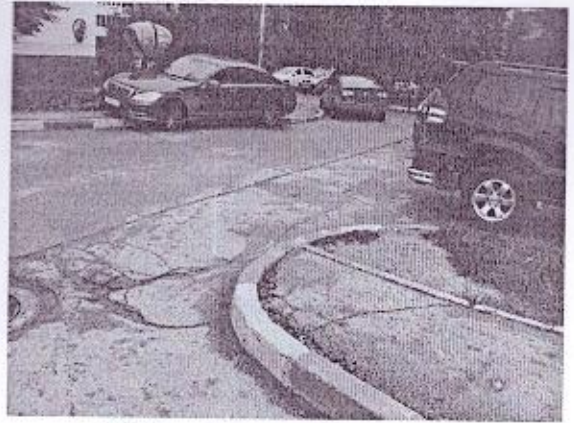


4.



5.1.

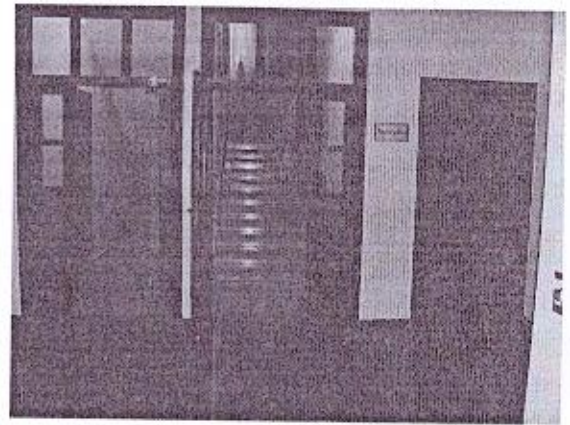
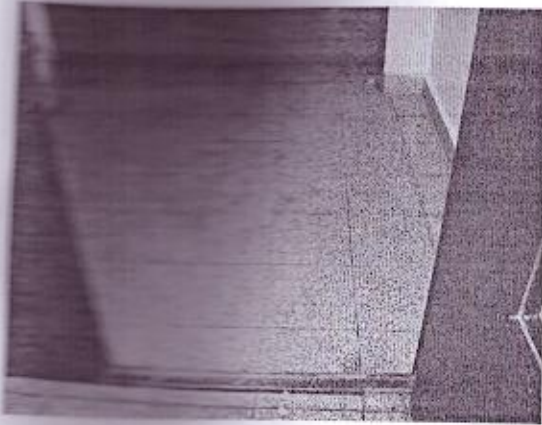
Б,
ч.
у,
0-
10-



7.7.



8.1.



10.



112.



12.2.

Прошнуровано,
пронумеровано

и скреплено печатью

Гришина Н.В.
листов

Директор МБОУ ЦО №58

«Поколение будущего»

Гришина Н.В.
Гришина Н.В.

