





с нарушениями опорно-двигательного аппарата; нарушениями зрения, нарушениями слуха

### III. ОЦЕНКА СОСТОЯНИЯ И ИМЕЮЩИХСЯ НЕДОСТАТКОВ В ОБЕСПЕЧЕНИИ УСЛОВИЙ ДОСТУПНОСТИ ДЛЯ ИНВАЛИДОВ ОБЪЕКТА

№ п/п	Основные показатели доступности для инвалидов объекта	Оценка состояния и имеющихся недостатков в обеспечении условий доступности для инвалидов объекта
1	2	3
1	выделенные стоянки автотранспортных средств для инвалидов	Нет
2	сменные кресла-коляски	Нет
3	адаптированные лифты	Есть
4	поручни	Есть
5	пандусы	Есть (наружные: центральный вход, эвакуационные выходы)
6	подъемные платформы (аппарели)	Есть (в актовом зале - вход на сцену, на улице - спуск на стадион)
7	раздвижные двери	Нет
8	доступные входные группы	Есть
9	доступные санитарно-гигиенические помещения	Есть
10	достаточная ширина дверных проемов в стенах, лестничных маршей, площадок	Есть
11	надлежащее размещение оборудования и носителей информации, необходимых для обеспечения беспрепятственного доступа к объектам (местам предоставления услуг) инвалидов, имеющих стойкие расстройства функции зрения, слуха и передвижения	Есть (частично)
12	дублирование необходимой для инвалидов, имеющих стойкие расстройства функции зрения, зрительной ин-	Есть (частично)

	также надписей, знаков и иной текстовой и графической информации - знаками, выполненными рельефно-точечным шрифтом Брайля и на контрастном фоне	
13	дублирование необходимой для инвалидов по слуху звуковой информации зрительной информацией	Есть (частично) только для инвалидов имеющих стойкие расстройства функции зрения
14	иные	Тактильная навигация для слабовидящих - напольная тактильная плитка стационарный подъемник

**IV. ОЦЕНКА СОСТОЯНИЯ И ИМЕЮЩИХСЯ НЕДОСТАТКОВ В ОБЕСПЕЧЕНИИ УСЛОВИЙ ДОСТУПНОСТИ ДЛЯ ИНВАЛИДОВ ПРЕДОСТАВЛЯЕМЫХ УСЛУГ**

№ п/п	Основные показатели доступности для инвалидов предоставляемой услуги	Оценка состояния и имеющихся недостатков в обеспечении условий доступности для инвалидов предоставляемой услуги
1	2	3
1	наличие при входе в объект вывески с названием организации, графиком работы организации, планом здания, выполненными рельефно-точечным шрифтом Брайля и на контрастном фоне	Нет
2	обеспечение инвалидам помощи, необходимой для получения в доступной для них форме информации о правилах предоставления услуги, в том числе об оформлении необходимых для получения услуги документов, о совершении ими других необходимых для получения услуги действий	Нет
3	проведение инструктирования или обучения сотрудников, предоставляющих услуги населению, для работы с инвалидами, по вопросам, связанным с обеспечением доступности для них объектов и услуг	Запланировано инструктирование в 1 квартале 2019 года
4	наличие работников организаций, на которых административно-распорядительным актом	Нет



	предоставлении им услуг	
5	предоставление услуги с сопровождением инвалида по территории объекта работником организации	Есть
6	предоставление инвалидам по слуху при необходимости услуги с использованием русского жестового языка, включая обеспечение допуска на объект сурдопереводчика, тифлопереводчика	Нет
7	соответствие транспортных средств, используемых для предоставления услуг населению, требованиям их доступности для инвалидов	Транспортные средства отсутствуют
8	обеспечение допуска на объект, в котором предоставляются услуги, собаки-проводника при наличии документа, подтверждающего ее специальное обучение, выданного по форме и в порядке, утвержденном приказом Министерства труда и социальной защиты Российской Федерации	Нет
9	наличие в одном из помещений, предназначенных для проведения массовых мероприятий, индукционных петель и звукоусиливающей аппаратуры	Только звукоусиливающая аппаратура
10	адаптация официального сайта органа и организации, предоставляющих услуги в сфере образования, для лиц с нарушением зрения (слабовидящих)	Есть
11	обеспечение предоставления услуг тьютора	Нет
12	иные	Нет

**V. ПРЕДЛАГАЕМЫЕ УПРАВЛЕНЧЕСКИЕ РЕШЕНИЯ ПО СРОКАМ И ОБЪЕМАМ РАБОТ, НЕОБХОДИМЫМ ДЛЯ ПРИВЕДЕНИЯ ОБЪЕКТА И ПОРЯДКА ПРЕДОСТАВЛЕНИЯ НА НЕМ УСЛУГ В СООТВЕТСТВИЕ С ТРЕБОВАНИЯМИ ЗАКОНОДАТЕЛЬСТВА РОССИЙСКОЙ ФЕДЕРАЦИИ ОБ ОБЕСПЕЧЕНИИ УСЛОВИЙ ИХ ДОСТУПНОСТИ ДЛЯ ИНВАЛИДОВ**

N п/п	Предлагаемые управленческие решения по объемам работ, необходимым для приведения объекта в соответствие с требованиями законодательства Российской Федерации об обеспечении условий их доступности для инвалидов	Сроки



5

1	2	3
1.	<p>Территория, прилегающая к зданию (участок): текущий ремонт, организационные мероприятия.</p> <p>Обеспечить информационное сопровождение на путях движения с нанесением цветовой и/или тактильной маркировки; снизить высоту бортового камня в местах пересечения тротуара с проезжей частью; выделить места для парковки инвалидов, обозначить их соответствующими символами</p>	2018-2025 (в пределах финансирования)
2.	<p>Вход в здание (главный вход, входы в группы, расположенные на первом этаже): организационные мероприятия, индивидуальное решение с ТСП.</p> <p>Привести пандус в соответствие нормативным требованиям; установить противоскользящее покрытие на края ступеней; установить недостающие поручни вдоль марша лестниц; снизить высоту порогов входных дверей; установить кнопку вызова персонала в пределах досягаемости инвалида-колясочника</p>	2018-2025 (в пределах финансирования)
3.	Санитарно-гигиенические помещения: организационные мероприятия, индивидуальное решение с ТСП.	2018-2025 (в пределах финансирования)
4.	Закупка необходимой для инвалидов, имеющих стойкие расстройства функции зрения, зрительной информации - звуковой информацией, а также надписей, знаков и иной текстовой и графической информации - знаками, выполненными рельефно-точечным шрифтом Брайля и на контрастном фоне	2018-2025 (в пределах финансирования)
5.	Закупка индукционных петель, предназначенных для проведения массовых мероприятий	2018-2025 (в пределах финансирования)

№ п/п	Предлагаемые управленческие решения по объемам работ, необходимым для приведения порядка предоставления услуг в соответствие с требованиями законодательства Российской Федерации об обеспечении условий их доступности для инвалидов	Сроки
1	2	3

1.	Установка при входе в объект вывески с названием организации, графиком работы организации, плана здания, выполненных рельефно-точечным шрифтом Брайля и на контрастном фоне	2018-2025 (в пределах финансирования)
2.	Обучение работников, предоставляющих услуги для работы с инвалидами, по вопросам, связанных с обеспечением доступности для них объектов и услуг образовательной организации	2019 года
3.	Комплектование библиотеки специализированными изданиями для слабовидящих	2018-2020 год
4.	Обеспечение предоставления услуг тьютора	2018 г. Согласование с управлением образования администрации г. Тулы. Введение штатной единицы тьютор, в зависимости от количества нуждающихся.

Согласовано

главный специалист Управления образования администрации г. Тулы К.В.Ковалева

(должность, Ф.И.О.)

Члены рабочей группы:

Заместитель директора по безопасности В.Г. Никишин

(должность, Ф.И.О.)

Заместитель директора по учебно – воспитательной работе Н.А. Голубева

(должность, Ф.И.О.)

В том числе: представители общественных организаций инвалидов

\_\_\_\_\_

(должность, Ф.И.О.)

представители организации, расположенной на объекте

\_\_\_\_\_

(должность, Ф.И.О.)

  
\_\_\_\_\_

(подпись)

  
\_\_\_\_\_

(подпись)

  
\_\_\_\_\_

(подпись)

\_\_\_\_\_

(подпись)

\_\_\_\_\_

(подпись)



7  
Утверждаю  
Директор МБОУ ЦО № 58  
«Поколение будущего»  
Н.В. Гришина  
\_\_\_\_\_ 20\_\_ г

Акт обследования  
объекта социальной инфраструктуры к паспорту доступности  
объекта социальной инфраструктуры № \_\_\_\_\_



Тульская область, г. Тула Наименование территориального образования субъекта РФ	12 июля 2018 г.
--	-----------------

**1. Общие сведения об объекте**

- 1.1. Наименование (вид) объекта: нежилое здание (школа)  
1.2. Адрес объекта: 300026 г. Тула, ул. Конструктора Грязева, д. 2  
1.3. Сведения о размещении объекта:  
отдельно стоящее 2-3 этажное здание этажа, 11765,8 кв. м  
наличие прилегающего земельного участка (да, нет); 21862 кв. м  
1.4. Год постройки здания 2017, последнего капитального ремонта нет  
1.5. Дата предстоящих плановых ремонтных работ: текущего 2018, капитального нет  
1.6. Название организации (учреждения), (полное юридическое наименование - согласно Уставу, краткое наименование): муниципальное бюджетное общеобразовательное учреждение «Центр образования № 58 «Поколение будущего»», МБОУ ЦО № 58 «Поколение будущего»  
1.7. Юридический адрес организации (учреждения): 300026 г. Тула, ул. Конструктора Грязева, д. 2

**2. Характеристика деятельности организации на объекте**

- 2.1. Сфера деятельности (здравоохранение, образование, социальная защита, физическая культура и спорт, культура, связь и информация, транспорт, жилой фонд, потребительский рынок и сфера услуг, другое)  
2.2. Виды оказываемых услуг образовательные  
2.3. Форма оказания услуг: (на объекте, с длительным пребыванием, в т.ч. проживанием, на дому, дистанционно)  
2.4. Категории обслуживаемого населения по возрасту: (дети, взрослые трудоспособного возраста, пожилые; все возрастные категории)  
2.5. Категории обслуживаемых инвалидов: инвалиды, передвигающиеся на коляске, с нарушениями опорно-двигательного аппарата, нарушениями зрения, нарушениями слуха, нарушениями умственного развития  
2.6. Плановая мощность: посещаемость (количество обслуживаемых в день), вместимость, пропускная способность 600  
2.7. Участие в исполнении ИПР инвалида, ребенка-инвалида (да, нет)

**3. Состояние доступности объекта**

- 3.1. Путь следования к объекту пассажирским транспортом  
(описать маршрут движения с использованием пассажирского транспорта)  
трамвай № 12, 13, 14 (остановка «Вознесенского»), троллейбус № 1, 2, 4, 5 (остановка «Станция Южная»), автобус № 18, 25, 26, 28, 28А, 38 (остановка «Вознесенского»).  
наличие адаптированного пассажирского транспорта к объекту нет



3.2.1. Расстояние до объекта от остановки транспорта **500 м**

3.2.2. Время движения (пешком) **10 мин**

3.2.3. Наличие выделенного от проезжей части пешеходного пути (да, **нет**)

3.2.4. Перекрестки: нерегулируемые; **регулируемые**, со звуковой сигнализацией, таймером; нет

3.2.5. Информация на пути следования к объекту: акустическая, тактильная, визуальная; **нет**

3.2.6. Перепады высоты на пути: **есть**, нет (**высокий бортовой камень в местах пересечения тротуара с проезжей частью**)

Их обустройство для инвалидов на коляске: да, **нет** (\_\_\_\_\_)

3.3. Вариант организации доступности ОСИ (формы обслуживания)\* с учетом СП 35-101-2001

N п/п	Категория инвалидов (вид нарушения)	Вариант организации доступности объекта
1	Все категории инвалидов и МГН	
	в том числе инвалиды:	
2	передвигающиеся на креслах-колясках	«ДУ»
3	с нарушениями опорно-двигательного аппарата	«ДУ»
4	с нарушениями зрения	«ДУ»
5	с нарушениями слуха	«ДУ»
6	с нарушениями умственного развития	«ДУ»

\* - указывается один из вариантов: "А" (доступность всех зон и помещений - универсальная), "Б" (доступны специально выделенные участки и помещения), "ДУ" (доступность условная: дополнительная помощь сотрудника, услуги на дому, дистанционно), "ВНД" (временно недоступно).

3.4. Состояние доступности основных структурно-функциональных зон

N п/п	Основные структурно-функциональные зоны	Состояние доступности, в том числе для основных категорий инвалидов**	Приложение	
			N на плане	N фото
1.	Территория, прилегающая к зданию (участок)	ДП-В	1, 2, 3	1, 2, 3, 4, 5, 6, 7, 8
2.	Вход (входы) в здание	ДП-В	5, 6	11, 14
3.	Путь (пути) движения внутри здания (в т.ч. пути эвакуации)	ДП-В	15	29, 30, 31
4.	Зона целевого назначения здания (целевого посещения объекта)	ДП-В	16, 17, 18	32, 33, 34, 35, 36, 38, 39, 40, 41, 42, 43, 44, 45
5.	Санитарно-гигиенические помещения	ДП-В	19, 20	46, 47, 48, 49, 50
6.	Система информации и связи (на всех зонах)	ДЧ-И (К,О,Г,У)	21, 22	51, 52, 53, 54
7.	Пути движения к объекту (от остановки транспорта)	ДУ		55, 56, 57, 58, 59, 60, 17

\*\*Указывается:

ДП-В - доступно полностью всем;



инвалидов);

ДЧ-В - доступно частично всем;

ДЧ-И (К, О, С, Г, У) - доступно частично избирательно (указать категории инвалидов);

ДУ - доступно условно,

ВНД - недоступно

3.5. Итоговое заключение о состоянии доступности объекта:

Доступно полностью избирательно

**4. Управленческое решение (проект)**

4.1. Рекомендации по адаптации основных структурных элементов объекта:

N п/п	Основные структурно-функциональные зоны объекта	Рекомендации по адаптации объекта (вид работы)*
1	Территория, прилегающая к зданию (участок)	Не нуждается
2	Вход (входы) в здание	Не нуждается
3	Путь (пути) движения внутри здания (в т.ч. пути эвакуации)	Не нуждается
4	Зона целевого назначения (целевого посещения объекта)	Не нуждается
5	Санитарно-гигиенические помещения	Не нуждается
6	Система информации на объекте (на всех зонах)	Индивидуальное решение с ТСП (технические средства реабилитации)
7	Пути движения к объекту (от остановки транспорта)	Ремонт текущий
8.	Все зоны и участки	индивидуальное решение с ТСП (технические средства реабилитации)

\*- указывается один из вариантов (видов работ):

- не нуждается; ремонт (текущий, капитальный);

- индивидуальное решение с ТСП;

- технические решения невозможны - организация альтернативной формы обслуживания

4.2. Период проведения работ **2018-2025 г.**

в рамках **исполнения перспективного плана развития материально - технической базы образовательного учреждения**

4.3. Ожидаемый результат (по состоянию доступности) после выполнения работ по адаптации **адаптация объектов для инвалидов всех категорий**

Оценка результата исполнения программы, плана (по состоянию доступности) \_\_\_\_\_

4.4. Для принятия решения требуется, не требуется (нужное подчеркнуть):

4.4.1. Согласование на Комиссии \_\_\_\_\_

(наименование Комиссии по координации деятельности в сфере обеспечения доступной среды жизнедеятельности для инвалидов и других МГН, совещательные органы МО)

4.4.2. Согласование работ с надзорными органами (в сфере проектирования и строительства, архитектуры, охраны памятников, другое - указать) \_\_\_\_\_

4.4.3. Техническая экспертиза; разработка проектно-сметной документации \_\_\_\_\_.

4.4.4. Согласование с вышестоящей организацией (собственником объекта) **да**.

4.4.5. Согласование с общественными организациями инвалидов \_\_\_\_\_.

4.4.6. Другое \_\_\_\_\_



объекта (наименование документа и выдавшей его организации, дата), прилагается

4.4.7. Информация может быть размещена (обновлена) на Карте доступности Тульской области

(наименование сайта, портала)

**5. Особые отметки**

**Приложения:**

**Результаты обследования:**

- 1 Территории, прилегающей к объекту на 2 л.
- 2 Входа (входов) в здание на 2 л.
- 3 Путей движения в здании на 2 л.
- 4 Зоны целевого назначения объекта на 2 л.
- 5 Санитарно-гигиенических помещений на 2 л.
- 6 Системы информации (и связи) на объекте на 2 л.

- Результаты фотофиксации на объекте МБОУ ЦО № 58 «Поколение будущего» на 7 л.
- Пэтажные планы МБОУ ЦО № 58 «Поколение будущего» на 3 л.
- Другое (в том числе дополнительная информация о путях движения к объекту) схема территории МБОУ ЦО № 58 «Поколение будущего», расположенного по адресу г. Тула, ул. Конструктора Грязева, д. 2 на 1 л.

Руководитель рабочей группы

**главный специалист управления образования администрации г. Тулы К.В. Ковалева**  
(должность, Ф.И.О.)

  
\_\_\_\_\_  
(подпись)

Члены рабочей группы:

**заместитель директора по безопасности В.Г. Никишин**  
(должность, Ф.И.О.)

  
\_\_\_\_\_  
(подпись)

**заместитель директора по учебно- воспитательной работе Н.А. Голубева**  
(должность, Ф.И.О.)

  
\_\_\_\_\_  
(подпись)

В том числе: представители общественных организаций инвалидов

\_\_\_\_\_  
(должность, Ф.И.О.)

\_\_\_\_\_  
(подпись)

представители организации, расположенной на объекте

\_\_\_\_\_  
(должность, Ф.И.О.)

\_\_\_\_\_  
(подпись)

Управленческое решение согласовано " \_\_\_\_ " \_\_\_\_\_ 20\_\_ г. (протокол N \_\_\_\_)  
Комиссией (название) \_\_\_\_\_



Приложение № 1  
к акту обследования объекта

I. Результаты обследования: 1. Территории, прилегающей к зданию (участка)  
МБОУ ЦО № 58, г. Тула, ул. Конструктора Грязева, д. 2  
наименование объекта, адрес

N п/п	Наименование функционального элемента	Наличие элемента		Выявленные нарушения и замечания		Работы по адаптации объектов	
		есть/нет	N на плане	Содержание	Значимо для инвалида (категория)	Содержание	Виды работ
1.1.	Вход (входы) на территории	есть	№1,2, 3	нет	нет	нет	нет
1.2.	Путь (пути) движения на территории	есть	№4	нет	нет	нет	нет
1.3.	Лестница (наружная)	есть	№5, 15	нет	нет	нет	нет
1.4.	Пандус (наружный)	есть	№6	нет	нет	нет	нет
1.5.	Автостоянка и парковка	есть	№7	нет	нет	нет	нет
	Общие требования к зоне						



II. Заключение по зоне:

Наименование структурно-функциональной зоны	Состояние доступности* (к пункту 3.4 Акта обследования ОСИ)	Приложение		Рекомендации по адаптации (вид работы)** к пункту 4.1 Акта обследования ОСИ
		N на плане	N фото	
Территория, прилегающая к зданию (участок)	ДП-В	№1,2,3	1,2,3,4,5,6,7,8	не нуждается

- \* указывается: ДП-В - доступно полностью всем;  
 - ДП-И (К, О, С, Г, У) - доступно полностью избирательно (указать категории инвалидов);  
 - ДЧ-В - доступно частично всем;  
 - ДЧ-И (К, О, С, Г, У) - доступно частично избирательно (указать категории инвалидов);  
 - ДУ - доступно условно,  
 - ВНД - недоступно  
 \*\*указывается один из вариантов:  
 - не нуждается;  
 - ремонт (текущий, капитальный);  
 - индивидуальное решение с ТСР;  
 - технические решения невозможны - организация альтернативной формы обслуживания

Комментарий к заключению: Территория, прилегающая к зданию (участок), доступна частично избирательно



1. Результаты обследования: 2. Входа (входов) в здание  
МБОУ ЦО № 58, г. Тула, ул. Конструктора Грязева, д. 2  
наименование объекта, адрес

N п/п	Наименование функционально- планировочного элемента	Наличие элемента		Выявленные нарушения и замечания		Работы по адаптации объектов	
		есть/ нет	N на плане N фото	Содержание	Значимо для инвалида (категория)	Содержание	Виды работ
2.1.	Лестница (наружная)	есть	№5,13 14,9	нет	нет	нет	нет
2.2.	Пандус (наружный)	есть	№6 9,15, 16	нет	нет	нет	нет
2.3.	Входная площадка (перед дверью)	есть	№8	нет	нет	нет	нет
2.4.	Дверь (входная)	есть	№9	нет	нет	нет	нет
2.5.	Тамбур	есть	№10	нет	нет	нет	нет
	Общие требования к зоне						



II. Заключение по зоне:

Наименование структурно-функциональной зоны	Состояние доступности* (к пункту 3.4 Акта обследования ОСИ)	Приложение		Рекомендации по адаптации (вид работы)** к пункту 4.1 Акта обследования ОСИ
		N на плане	N фото	
<b>Вход в здание</b>	ДП-В	5,6	11, 14	нет

\* указывается: ДП-В - доступно полностью всем;

- ДП-И (К, О, С, Г, У) - доступно полностью избирательно (указать категории инвалидов);

- ДЧ-В - доступно частично всем;

- ДЧ-И (К, О, С, Г, У) - доступно частично избирательно (указать категории инвалидов);

- ДУ - доступно условно,

- ВНД - недоступно

\*\*указывается один из вариантов:

- не нуждается;

- ремонт (текущий, капитальный);

- индивидуальное решение с ТСР;

- технические решения невозможны - организация альтернативной формы обслуживания

Комментарий к заключению: вход в здание доступен полностью всем



**Приложение № 3  
к акту обследования**

**I. Результаты обследования: 3. Пути (путей) движения внутри здания (в т.ч. путей эвакуации)**

**МБОУ ЦО № 58, г. Тула, ул. Конструктора Грязева, Д. 2**

наименование объекта, адрес

N п/п	Наименование функционально-планировочного элемента	Наличие элемента			Выявленные нарушения и замечания		Работы по адаптации объектов	
		есть/нет	N на плане	N фото	Содержание	Значимо для инвалида (категория)	Содержание	Виды работ
3.1.	Коридор (вестибюль, зона ожидания, галерея, балкон)	есть	№11	20	нет	нет	нет	нет
3.2.	Лестница (внутри здания)	есть	№12	21, 22, 23, 24	нет (имеется лифт)	нет	нет	нет
3.3.	Пандус (внутри здания)	нет	-	-	нет (имеется лифт)	нет	нет	нет
3.4.	Лифт пассажирский (или подъемник)	есть	№13	25, 26, 37	нет	нет	нет	нет
3.5.	Дверь	есть	№14	27, 28	нет	нет	нет	нет
3.6.	Пути эвакуации (в т.ч. зоны безопасности)	есть	№15	29, 30, 31	нет	нет	нет	нет
	Общие требования к зоне				нет	нет	нет	нет



II. Заключение по зоне:

Наименование структурно-функциональной зоны	Состояние доступности* (к пункту 3.4 Акта обследования ОСИ)	Приложение		Рекомендации по адаптации (вид работы)** к пункту 4.1 Акта обследования ОСИ
		N на плане	N фото	
Путь (пути) движения внутри здания (в т.ч. пути эвакуации)	ДП-В	№15	29,30,31	нет

\* указывается: ДП-В - доступно полностью всем;

- ДП-И (К, О, С, Г, У) - доступно полностью избирательно (указать категории инвалидов);

- ДЧ-В - доступно частично всем;

- ДЧ-И (К, О, С, Г, У) - доступно частично избирательно (указать категории инвалидов);

- ДУ - доступно условно,

- ВНД - недоступно

\*\*указывается один из вариантов:

- не нуждается;

- ремонт (текущий, капитальный);

- индивидуальное решение с ТСР;

- технические решения невозможны - организация альтернативной формы обслуживания

Комментарий к заключению: Путь (пути) движения внутри здания (в т.ч. пути эвакуации) доступно полностью ВСЕМ



Приложение N 4.1.  
к акту обследования

1. Результаты обследования: 4. Зоны целевого назначения здания (целевого посещения объекта) Вариант I - зона обслуживания инвалидов МБОУ ЦО № 58, г. Тула, ул. Конструктора Грязева, д. 2

наименование объекта, адрес

1	Наименование функционально-планировочного элемента	Наличие элемента		Выявленные нарушения и замечания		Работы по адаптации объектов		
		есть/нет	N на плане	N фото	Содержание	Значимо для инвалида (категория)	Содержание	Виды работ
1.	Кабинетная форма обслуживания	есть	№16	32,33,34,35	нет	нет	нет	нет
2.	Зальная форма обслуживания	есть	№17	36,38,39,40,41,42,43	-	-	-	-
3.	Прилавочная форма обслуживания	нет	-	-	-	-	-	-
4.	Форма обслуживания с перемещением по маршруту	нет	-	-	-	-	-	-
5.	Кабина индивидуального обслуживания	нет	-	-	-	-	-	-
	Общие требования к зоне				нет	нет	нет	нет

II. Заключение по зоне:

Наименование структурно-функциональной зоны	Состояние доступности* (к пункту 3.4 Акта обследования ОСИ)	Приложение		Рекомендации по адаптации (вид работы)** к пункту 4.1 Акта обследования ОСИ
		N на плане	N фото	
Зоны целевого назначения здания (целевого посещения объекта) Вариант I - зона обслуживания инвалидов	ДП-В	№16,17,18	32-36,38-43,44,45	не нуждается

\* указывается: ДП-В - доступно полностью всем;

- ДП-И (К, О, С, Г, У) - доступно полностью избирательно (указать категории инвалидов);

- ДЧ-В - доступно частично всем;

- ДЧ-И (К, О, С, Г, У) - доступно частично избирательно (указать категории инвалидов);

- ДУ - доступно условно,

- ВНД - недоступно

\*\*указывается один из вариантов:

- не нуждается;

- ремонт (текущий, капитальный);

- индивидуальное решение с ТСР;

- технические решения невозможны - организация альтернативной формы обслуживания

Комментарий к заключению: зоны целевого назначения здания (целевого посещения объекта) Вариант I - зона обслуживания инвалидов доступны полностью всем



**Приложение № 4.2**  
**к акту обследования**

**I. Результаты обследования: 4. Зоны целевого назначения здания (целевого посещения объекта) Вариант II - места приложения труда МБОУ ЦО № 58, г. Тула, ул. Конструктора Грязева, д. 2**  
наименование объекта, адрес

Наименование функционально-планировочного элемента	Наличие элемента		Выявленные нарушения и замечания		Работы по адаптации объектов	
	есть/ нет	N на плане	Содержание	Значимо для инвалида (категория)	Содержание	Виды работ
Место приложения труда	есть	18	нет	нет	нет	нет

II. Заключение по зоне:

Наименование структурно-функциональной зоны	Состояние доступности* (к пункту 3.4 Акта обследования ОСИ)	Приложение		Рекомендации по адаптации (вид работы)** к пункту 4.1 Акта обследования ОСИ
		N на плане	N фото	
Место приложения труда	ДП-В	18	44, 45	не нуждается

- \* указывается: ДП-В - доступно полностью всем;
- ДП-И (К, О, С, Г, У) - доступно полностью избирательно (указать категории инвалидов);
- ДЧ-В - доступно частично всем;
- ДЧ-И (К, О, С, Г, У) - доступно частично избирательно (указать категории инвалидов);
- ДУ - доступно условно,
- ВНД - недоступно
- \*\* указывается один из вариантов:
- не нуждается;
- ремонт (текущий, капитальный);
- индивидуальное решение с ТСР;
- технические решения невозможны - организация альтернативной формы обслуживания

Комментарий к заключению:

---



---



---



**Приложение № 4.3**  
**к акту обследования**

**I. Результаты обследования: 4. Зоны целевого назначения здания (целевого посещения объекта) Вариант III - жилые помещения**  
**МБОУ ЦО № 58, г. Тула, ул. Конструктора Грязева, д. 2**  
наименование объекта, адрес

Наименование функционально-планировочного элемента	Наличие элемента			Выявленные нарушения и замечания		Работы по адаптации объектов	
	есть/ нет	N на плане	N фото	Содержание	Значимо для инвалида (категория)	Содержание	Виды работ
Жилые помещения	нет	нет	нет	нет	нет	нет	нет

21

II. Заключение по зоне:

Наименование структурно-функциональной зоны	Состояние доступности* (к пункту 3.4 Акта обследования ОСИ)	Приложение		Рекомендации по адаптации (вид работы)** к пункту 4.1 Акта обследования ОСИ
		N на плане	N фото	
Силые помещения	-	-	-	-

\* указывается: ДП-В - доступно полностью всем;

- ДП-И (К, О, С, Г, У) - доступно полностью избирательно (указать категории инвалидов);

- ДЧ-В - доступно частично всем;

- ДЧ-И (К, О, С, Г, У) - доступно частично избирательно (указать категории инвалидов);

- ДУ - доступно условно,

- ВНД - недоступно

\*\*указывается один из вариантов:

- не нуждается;

- ремонт (текущий, капитальный);

- индивидуальное решение с ТСР;

- технические решения невозможны - организация альтернативной формы обслуживания

Комментарий к заключению:

---



---



---



**Приложение № 5**  
**к акту обследования объекта**

**I. Результаты обследования: 5. Санитарно-гигиенических помещений**  
**МБОУ ЦО № 58, г. Тула, ул. Конструктора Грязева, д. 2**  
наименование объекта, адрес

N п/п	Наименование функционально- планировочного элемента	Наличие элемента			Выявленные нарушения и замечания		Работы по адаптации объектов	
		есть/ нет	N на плане	N фото	Содержание	Значимо для инвалида (категория)	Содержание	Виды работ
5.1.	Туалетная комната	есть	№19	46,47, 48	нет	нет	нет	нет
5.2.	Душевая/ ванная комната	нет/ нет	нет	нет	нет	нет	нет	нет
5.3.	Бытовая комната (гардеробная)	нет	№20	49,50	нет	нет	нет	нет
	Общие требования к зоне							

II. Заключение по зоне:

Наименование структурно-функциональной зоны	Состояние доступности* (к пункту 3.4 Акта обследования ОСИ)	Приложение		Рекомендации по адаптации (вид работы)** к пункту 4.1 Акта обследования ОСИ
		N на плане	N фото	
Санитарно-гигиенические помещения	ДП-В	№19,20	46,47,48,50	нет

\* указывается: ДП-В - доступно полностью всем;

- ДП-И (К, О, С, Г, У) - доступно полностью избирательно (указать категории инвалидов);

- ДЧ-В - доступно частично всем;

- ДЧ-И (К, О, С, Г, У) - доступно частично избирательно (указать категории инвалидов);

- ДУ - доступно условно,

- ВНД - недоступно

\*\*указывается один из вариантов:

- не нуждается;

- ремонт (текущий, капитальный);

- индивидуальное решение с ТСР;

- технические решения невозможны - организация альтернативной формы обслуживания

Комментарий к заключению: Санитарно-гигиенические помещения доступны полностью всем



**Приложение N 6**  
к акту обследования объекта

I. Результаты обследования: 6. Системы информации на объекте  
МБОУ ЦО № 58, г. Тула, ул. Конструктора Грязева, д. 2  
наименование объекта, адрес

N п/п	Наименование функционально-планировочного элемента	Наличие элемента			Выявленные нарушения и замечания		Работы по адаптации объектов	
		есть/нет	N на плане	N фото	Содержание	Значимо для инвалида (категория)	Содержание	Виды работ
6.1.	Визуальные средства	есть	№21	51,52,54				
6.2.	Акустические средства	нет	нет	нет	отсутствие средств	да (К,О,С,Г,У)	адаптировать с ТСР	индивидуальное решение с ТСР
6.3.	Тактильные средства	есть	№22	53	Отсутствие акустических средств	Да (К,О,Г,У)	Установка акустических средств	индивидуальное решение с ТСР (технические средства реабилитации)
	Общие требования к зоне							

22

II. Заключение по зоне:

Наименование структурно-функциональной зоны	Состояние доступности* (к пункту 3.4 Акта обследования ОСИ)	Приложение		Рекомендации по адаптации (вид работы)** к пункту 4.1 Акта обследования ОСИ
		N на плане	N фото	
Система информации на объекте	ВЧ-И	№ 21-22	51-54	индивидуальное решение с ТСП (технические средства реабилитации)

\* указывается: ДП-В - доступно полностью всем;

- ДП-И (К, О, С, Г, У) - доступно полностью избирательно (указать категории инвалидов);

- ДЧ-В - доступно частично всем;

- ДЧ-И (К, О, С, Г, У) - доступно частично избирательно (указать категории инвалидов);

- ДУ - доступно условно,

- ВВД - недоступно

\*\*указывается один из вариантов:

- не нуждается;

- ремонт (текущий, капитальный);

- индивидуальное решение с ТСП;

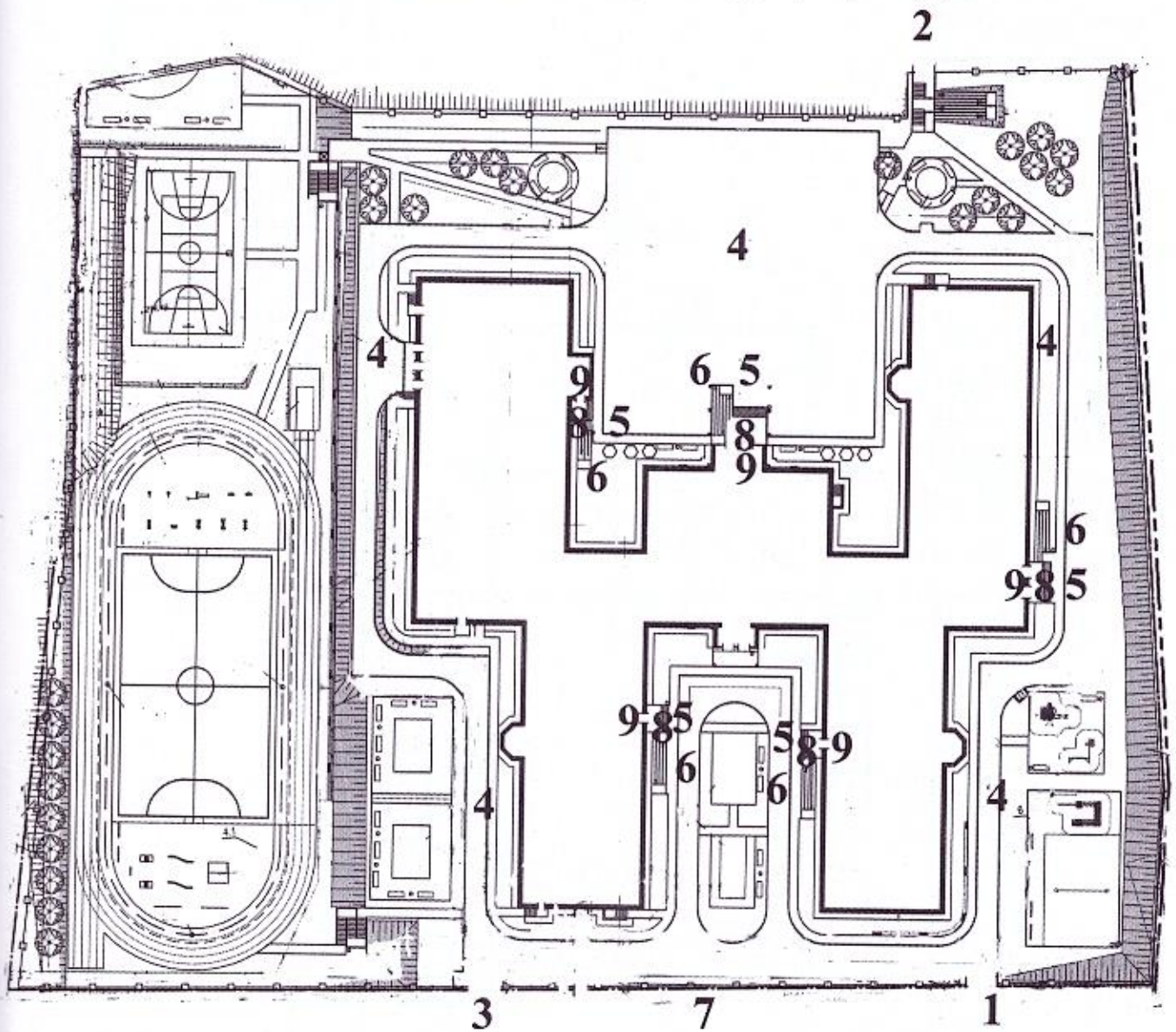
- технические решения невозможны - организация альтернативной формы обслуживания

Комментарий к заключению: Система информации на объекте доступна частично избирательно



27

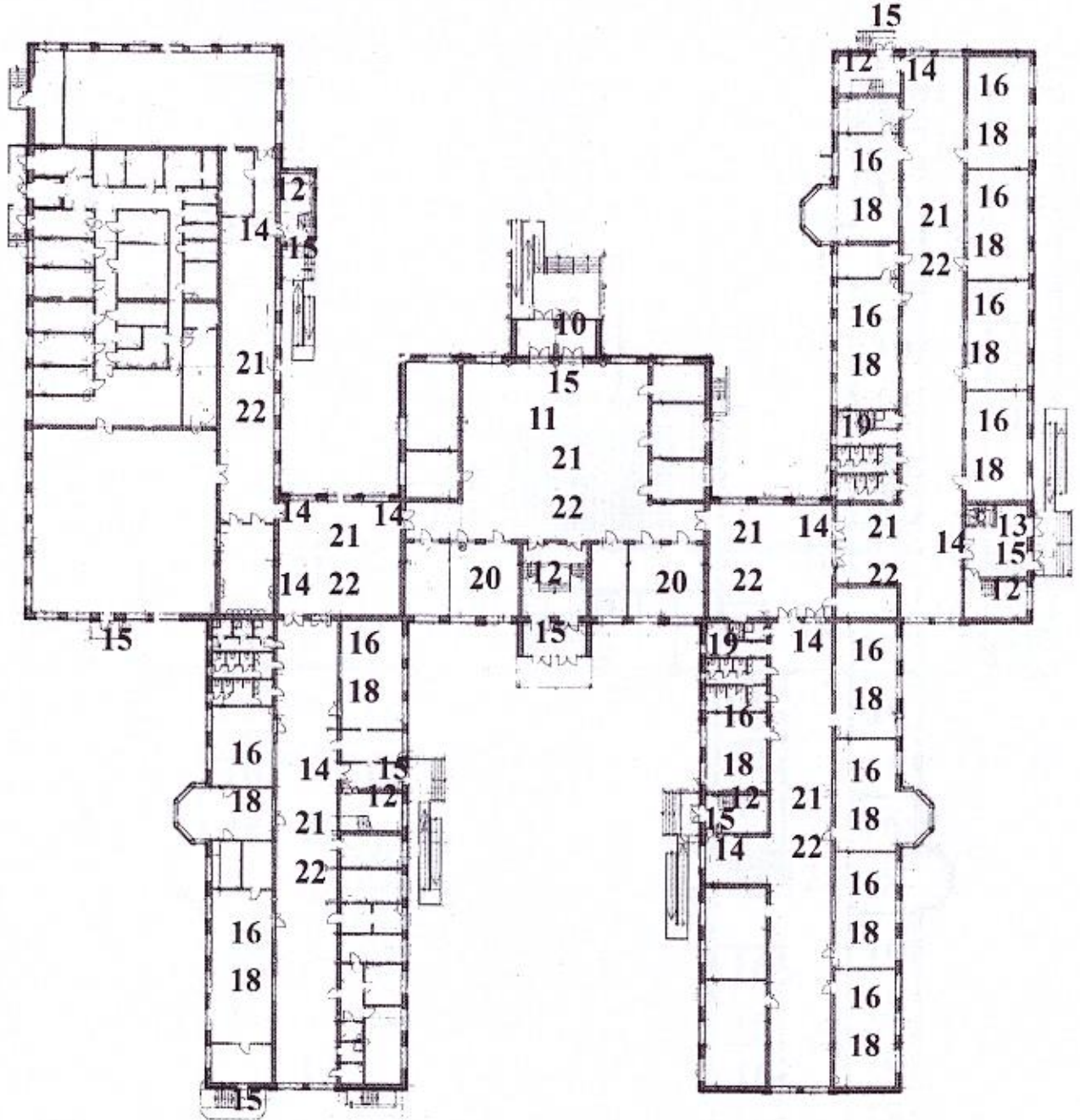
Схема  
территории МБОУ ЦО № 58 "Поколение будущего",  
расположенного по адресу г. Тула, ул. Конструктора Грязева, д. 2



Номера позиций на схеме:

- 1, 2, 3 - вход(входы на территорию);
- 4 - путь(пути) движения на территории;
- 5 - лестница (наружная);
- 6 - пандус (наружный);
- 7 - автостоянка(парковка);
- 8 - входная площадка (перед дверью);
- 9 - дверь входная.

### План первого этажа

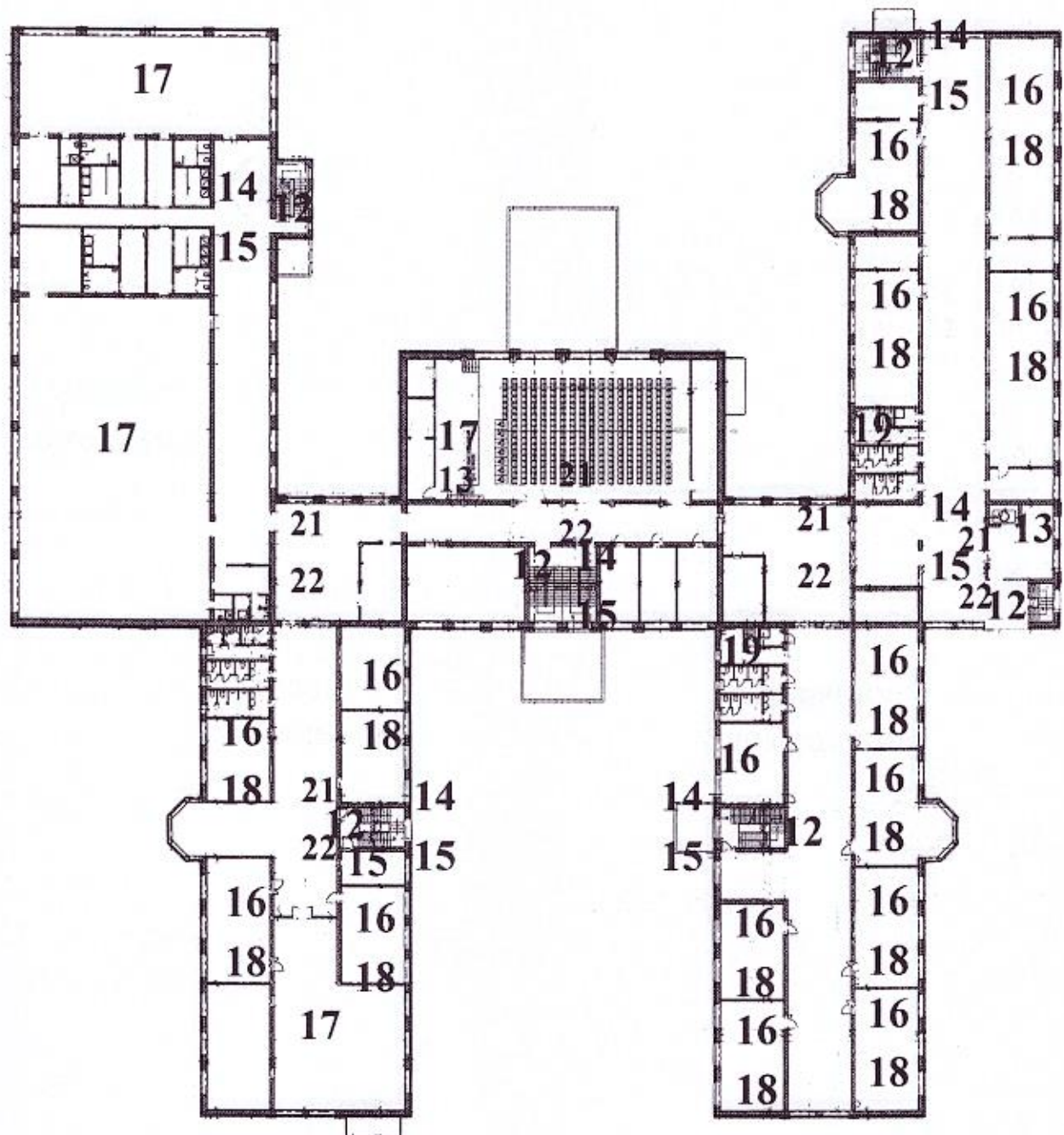


Номера позиций на плане первого этажа:

- 10 - тамбур;
- 11 - коридор (вестибюль, зона ожидания);
- 12 - лестница внутри здания;
- 13 - лифт пассажирский (подъемник);
- 14 - дверь;
- 15 - пути эвакуации;
- 16 - кабинетная форма обслуживания;
- 18 - место приложения труда;
- 19 - туалетная комната;
- 20 - бытовая комната (гардеробная);
- 21 - визуальные средства;
- 22 -



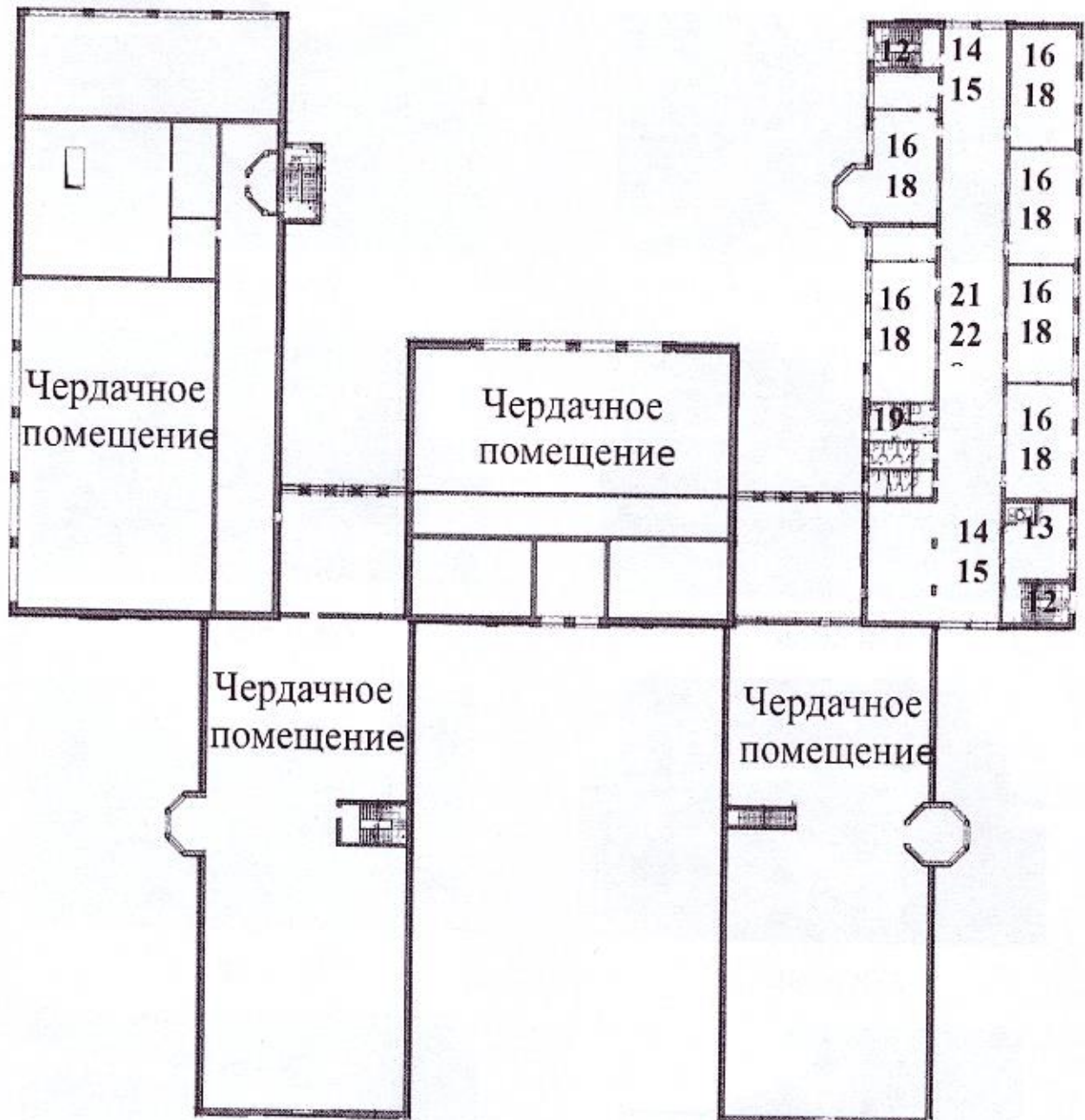
### План второго этажа



Номера позиций на плане второго этажа:

- 12 - лестница внутри здания
- 13 - лифт пассажирский
- 14 - дверь
- 15 - пути эвакуации
- 16 - кабинетная форма обслуживания
- 17 - зальная форма обслуживания
- 18 - место приложения труда
- 19 - туалетная комната
- 21 - визуальные средства
- 22 - тактильные средства

## План третьего этажа



Номера позиций на плане третьего этажа:

- 12 - лестница внутри здания;
- 13 - лифт пассажирский (подъемник);
- 14 - дверь;
- 15 - пути эвакуации;
- 16 - кабинетная форма обслуживания;
- 18 - место приложения труда;
- 19 - туалетная комната;
- 21 - визуальные средства;



Результаты фотофиксации на объекте МБОУ ЦО № 58 «Поколение будущего», расположенного по адресу: г. Тула, ул. Конструктора Грязева, д. 2

Фото № 1



Фото № 2



Фото № 3



Фото № 4



Фото № 5



Фото № 6



Фото № 7



Фото № 8



Фото № 9



Фото № 10





Φοτο Νο 11



Φοτο Νο 12



Φοτο Νο 13



Φοτο Νο 14



Φοτο Νο 15



Φοτο Νο 16



Φοτο Νο 17



Φοτο Νο 18



Φοτο Νο 19



Φοτο Νο 20





Φοτο Νο 21



Φοτο Νο 22



Φοτο Νο 23



Φοτο Νο 24



Φοτο Νο 25



Φοτο Νο 26



Φοτο Νο 27



Φοτο Νο 28





Фото № 29



Фото № 30



34

ЖДАЮ  
Ю № 58  
дущего»  
ришина  
\_ 2018г.

Фото № 31



Фото № 32



М

):

образова-

Фото № 33



Фото № 34



(полное  
пальное  
я № 58

руктора

, аренда,

я) муни-

еральная,

е образо-  
енина, д.

Фото № 35



Фото № 36



ДКА  
О

х в день,

М, в т.ч.  
на дому,

ые трудо-

ет

и опорно-



Фото № 37



Фото № 38



Фото № 39



Фото № 40



Фото № 41



Фото № 42

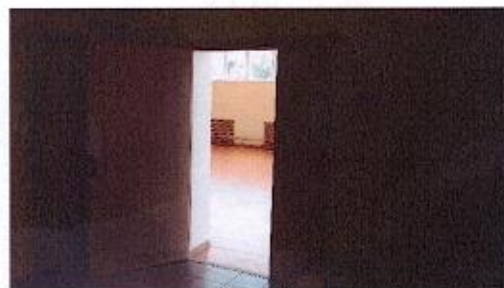


Фото № 43



Фото № 44



Фото № 45



Фото № 46



СДАЮ  
№ 58  
щего»  
ишина  
2018г.

азова-

полное  
льное  
№ 58

ктора

ренда,

муни-

льная,

образо-  
на, д.

СА

день,

в т.ч.  
дому,

труд-

лично-



Фото № 47



Фото № 49



Фото № 51



Фото № 53

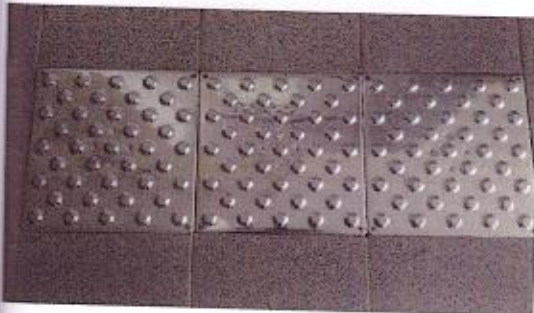


Фото № 55



Фото № 48



Фото № 50



Фото № 52



Фото № 54



Фото № 56



36

ЖДАЮ  
Ю № 58  
дущего»  
ришина  
\_ 2018г.

эм

4):

бразова-

, (полное  
дпальное  
ия № 58

руктора

е, аренда,

ая) муни-

деральная,

не образо-  
Ленина, д.

ЯДКА  
Ю

ых в день,

ием, в т.ч.  
и, на дому,

лые трудо-  
лет  
ми опорно-



Фото № 57



Фото № 58



Фото № 59



Фото № 60...



ЖДАЮ  
Ю № 58  
лучшего»  
ришина  
\_ 2018г.

м

):

бразова-

(полное  
пальное  
я № 58

руктора

, аренда,

а) муни-

рральная,

образо-  
енина, д.

ДКА  
О

к в день,

м, в т.ч.  
на дому,

ле трудо-  
ет  
и опорно-

Прошнуровано,  
пронумеровано и  
скреплено печатью:

*37 тридцать семь*

(листов)

Директор МБОУ  
ЦО № 58 «Поколение  
будущего»

*Гришина*  
Н.В. Гришина